



# 西中だより

学校教育目標 志を持ち 自ら学ぶ 健康でたくましい生徒  
桶川西中学校イメージキャラクター “にしぼん”

桶川市立桶川西中学校  
令和5年10月24日  
第8号



## チャレンジできる人であるために

ゆずり葉学級主任 木村 雅昭

今年の夏、私は日本代表の義足のパラアスリートの練習を見学し話をすることがありました。クライミングという壁にある突起物（ホールド）を手で掴んだり、足をかけたりして登っていくスポーツです。今回私がうかがった練習場の壁は、高さが10m程で様々な角度の傾斜があり、数えきれないほどの色とりどりのホールドがちりばめられていました。そこにいるだけで、圧倒される空間でした。彼女（そのパラアスリート）は登り始める前に、壁を見つめ、ルートをイメージし、右手、左手、右足…と確かめるように登り始めました。壁に自分の腰を押し当てたりしながら、自分自身が使えるすべての身体の部位を使って登っていました。途中、困難な部分があり、8m程の高さのところでも何度も試行錯誤しながらチャレンジをしている場面も見られました。片足がないことで、両手両足のある人より困難度は何倍にもなると思いますが、そのチャレンジをしている姿に心が引き込まれ、何か前向きに頑張ろうというようなエネルギーをもらえた気がしました。

別の話になりますが、先月本校の2年生が社会体験チャレンジを行いました。私のクラスの生徒は事業所でパンを作る仕事をしていました。そこで、生徒が職場の方の指示を聞き、パン生地をこねたり、粉をまぶしたりと一生懸命に仕事をしている姿を見ることができました。初めての場所、初めての人など慣れない環境の中で一人仕事に取り組む姿を見ることができ嬉しくなりました。

私は、「チャレンジをすることができる」ということは自己理解が深まることにつながっていくと思っています。チャレンジがうまくいっていたら、自分のよさや能力に気付くことができ、うまくいかなければ自分の不向きや足りないものが見つかるかもしれないので、どちらにしても自分のことを肯定的に理解できる機会になるからです。「私は何かにチャレンジしていない」「うちの子はチャレンジしていない」と言う人もいるかもしれませんが、でも、どんな人でも必ず何かにチャレンジしています。そういう人はきっと自分がチャレンジしていることに気が付いていないのかもしれません。運動や勉強が苦手な人だって、障害があってもなくても…どんな人でも。いつもと違うことや他の人よりも秀でたことをすることだけがチャレンジではなく、当たり前、普通にできると思われることに頑張って取り組むこともチャレンジだと思います。ここで大事なことは、チャレンジがうまくいっていてもいなくても、本人が気付いていなくても、周りの人がその人のチャレンジしている頑張りを言葉にして伝えることだと思います。言葉になることで人は自分のよさや頑張りに気づき、自分自身に自信をもちさらにチャレンジをしていけるようになるのだと思います。パラアスリートの彼女のチャレンジは、多くの人に支えられながら行われていました。事業所で仕事をしていた本校の生徒も、事業所の方々や保護者の方の支えがあって仕事を一生懸命に頑張ることができました。チャレンジをするには、誰かの支えが必要です。誰かの支えになれるように頑張っていきたいと思っています。

ちなみに、私は今年度桶川西中学校に異動してまいりました。今までは特別支援学校や小学校に勤めてきましたが、小学校で教えた子供たちはその後どういう環境で成長していくのか、進路という大きな人生の岐路をどのように乗り越えていくのかなど自分自身の肌で感じてみたいという思いもあり、今年度、初めての中学校への異動を決断しました。これは、きっと長い期間を見据えたチャレンジになると思います。同僚の支えや家族の理解があってこそそのチャレンジだなと感じています。感謝感謝です。



# 11月は「いじめ撲滅強調月間」です

いじめられた子供には心身に深刻な被害が生じることがあります。いじめは重大な人権侵害であり、決して許されることはありません。埼玉県では、11月を「いじめ撲滅強調月間」と定め、いじめ問題の根絶に取り組んでいます。いじめを受けていたり、いじめに気が付いたりしたら一人で悩まず相談・通報してください。



## ◎相談窓口等

### よい子の電話教育相談（埼玉県立総合教育センター）

【相談内容 いじめ、不登校、学校生活】（毎日24時間）

- ・18歳以下の子供用（無料） #7300 なちみせろせろ 又は 0120 ハローさいのくに -86-3192 こころおはなし
- ・保護者用 048-556-0874
- ・Eメール相談 soudan@spec.ed.jp

### いじめ通報窓口（埼玉県教育委員会）

【通報内容 いじめに関すること】

<https://www.pref.saitama.lg.jp/f2209/ijime-soudan-form.html>



### 埼玉県警察少年サポートセンター

【相談内容 非行やいじめ、犯罪被害等の少年問題に関するカウンセリング等】

（月～金／祝日・年末年始を除く8時30分～17時15分）

- ・少年用（ヤングテレホンコーナー） 048-861-1152
- ・保護者等用 048-865-4152

### 子どもスマイルネット

【相談内容 いじめなど子供に関するあらゆる相談（本人・保護者等からの相談）】

（毎日／祝日・年末年始を除く 10時30分～18時00分） 048-822-7007

### 社会福祉法人 埼玉いのちの電話

【相談内容 どんなことでも】

048-645-4343（365日24時間）

0120-783-556 フリーダイヤル（毎月10日8時～翌日8時）と

（土・日・祝日・年末年始を除く毎日16時～21時）

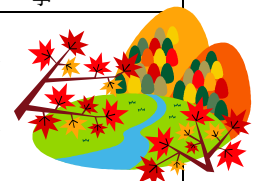
## 11月1日は「彩の国教育の日」

県では、教育に関する理解を深めていただくため、11月1日を「彩の国教育の日」、11月1日から7日までを「彩の国教育週間」としています。期間中は、県や市町村、学校、社会教育施設、各種団体等で、学校公開や親子向け体験教室などの事業が多数実施されます。この機会に、事業へ参加して理解を深め、身近な人と「自然」「人」「本」「家族」「地域」の大切さや思い出について語り合ってみませんか。詳しくは県ホームページを御覧ください。（「彩の国教育の日」で検索）



## 11月の主な行事予定

日（曜）	行 事	日（曜）	行 事
1（水）	西中タイム（講話）	16（木）	3年期末テスト
2（木）	3年三者面談、1、2年教育相談	各種委員会・中央委員会	
3（金）	文化の日	17（金）	3年実力テスト
7（火）	3年三者面談、1、2年教育相談	ゆずり葉学級小中交流会	
8（水）	西中タイム（学年）	21（火）	ふれあい講演会
	市内音楽会	期末テスト前部活動停止（～11/28）	
	ゆずり葉学級合同学習会（桶川中）	22（水）	西中タイム（学年）
9（木）	3年三者面談、1、2年教育相談	23（木）	勤労感謝の日
10（金）	3年三者面談、1、2年教育相談	24（金）	1、2年期末テスト学習質問日
13（月）	3年三者面談、1、2年教育相談	27（月）	1、2年期末テスト学習質問日
14（火）	県民の日（学校閉庁日）	28（火）	1、2年期末テスト
15（水）	3年期末テスト	29（水）	1、2年期末テスト
	第3回学校運営協議会	30（木）	1、2年実力テスト



※3年三者面談、1、2年教育相談の日は、3年生は4時間授業、1、2年生は5時間授業となります。